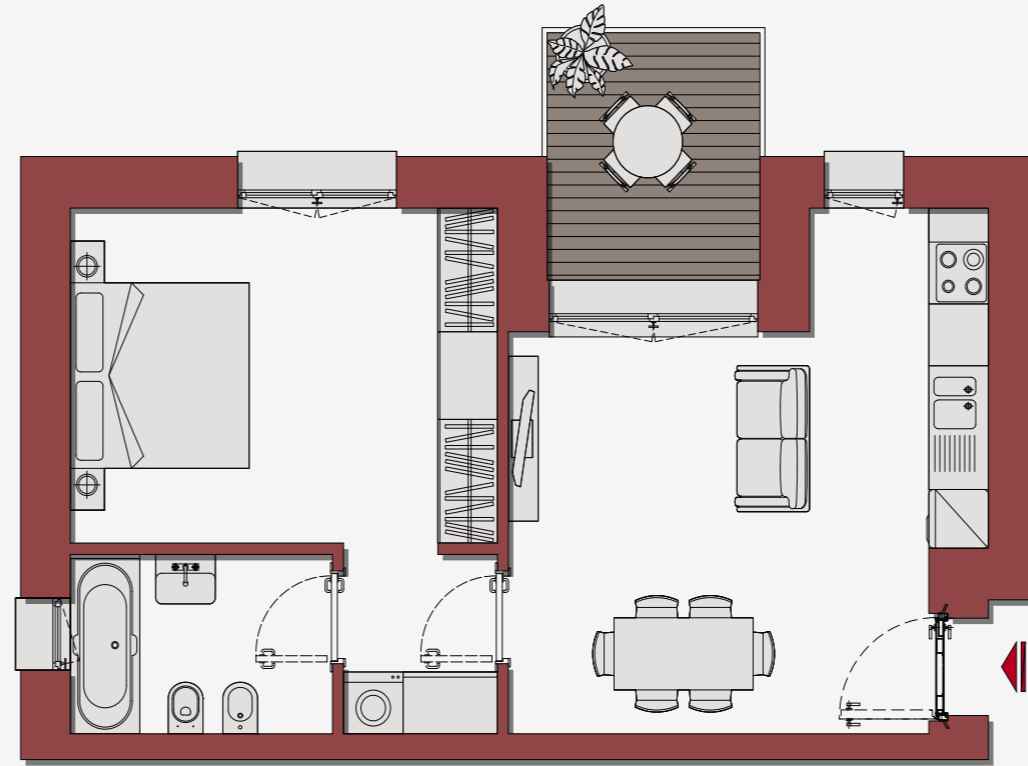
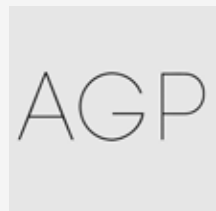
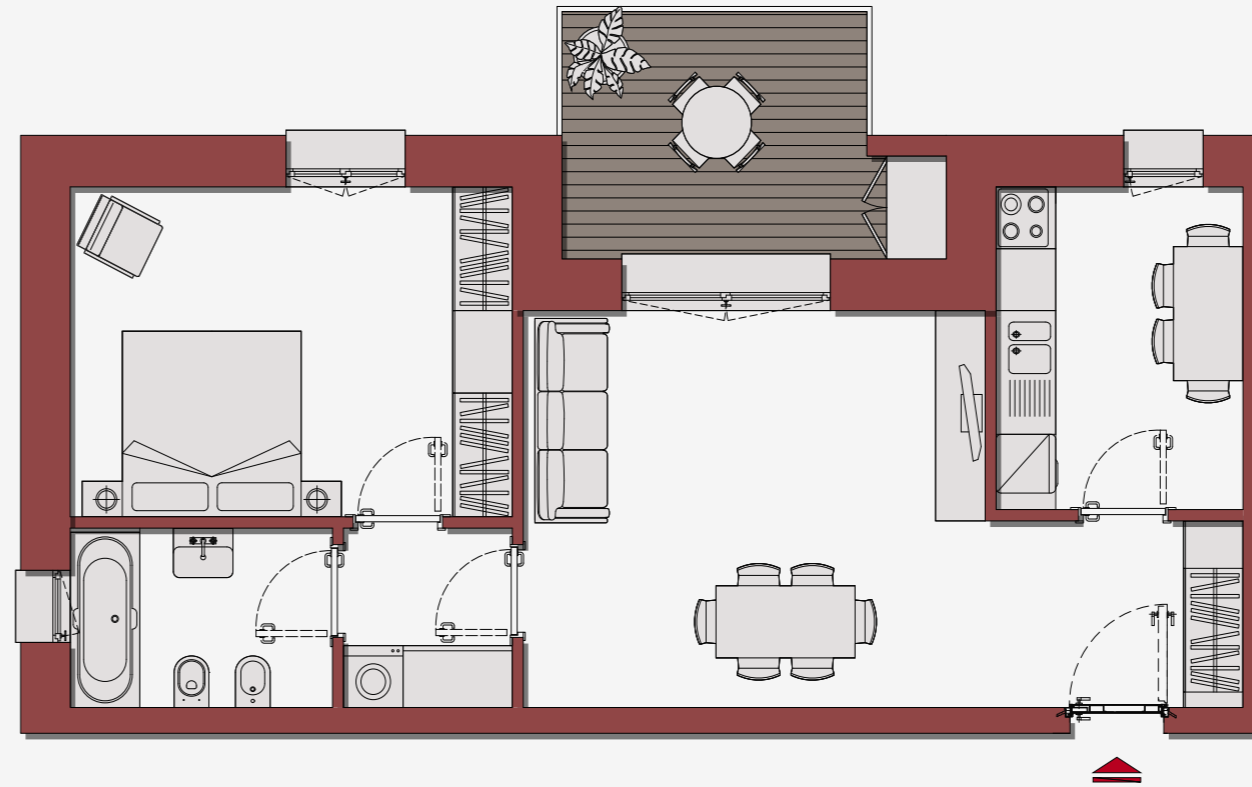


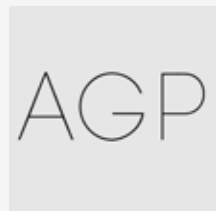
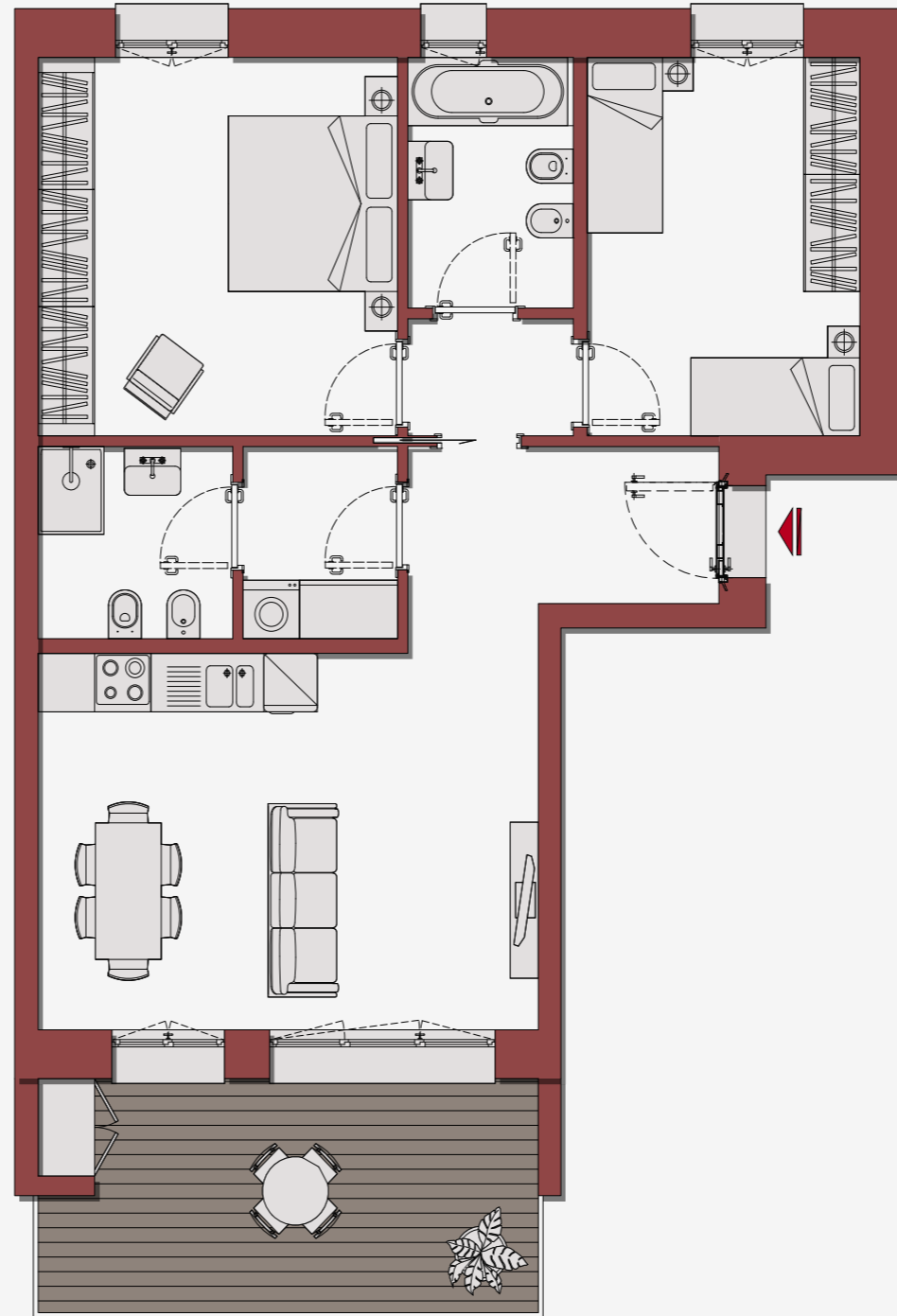
BILOCALE CON ANGOLO COTTURA



BILOCALE CON CUCINA

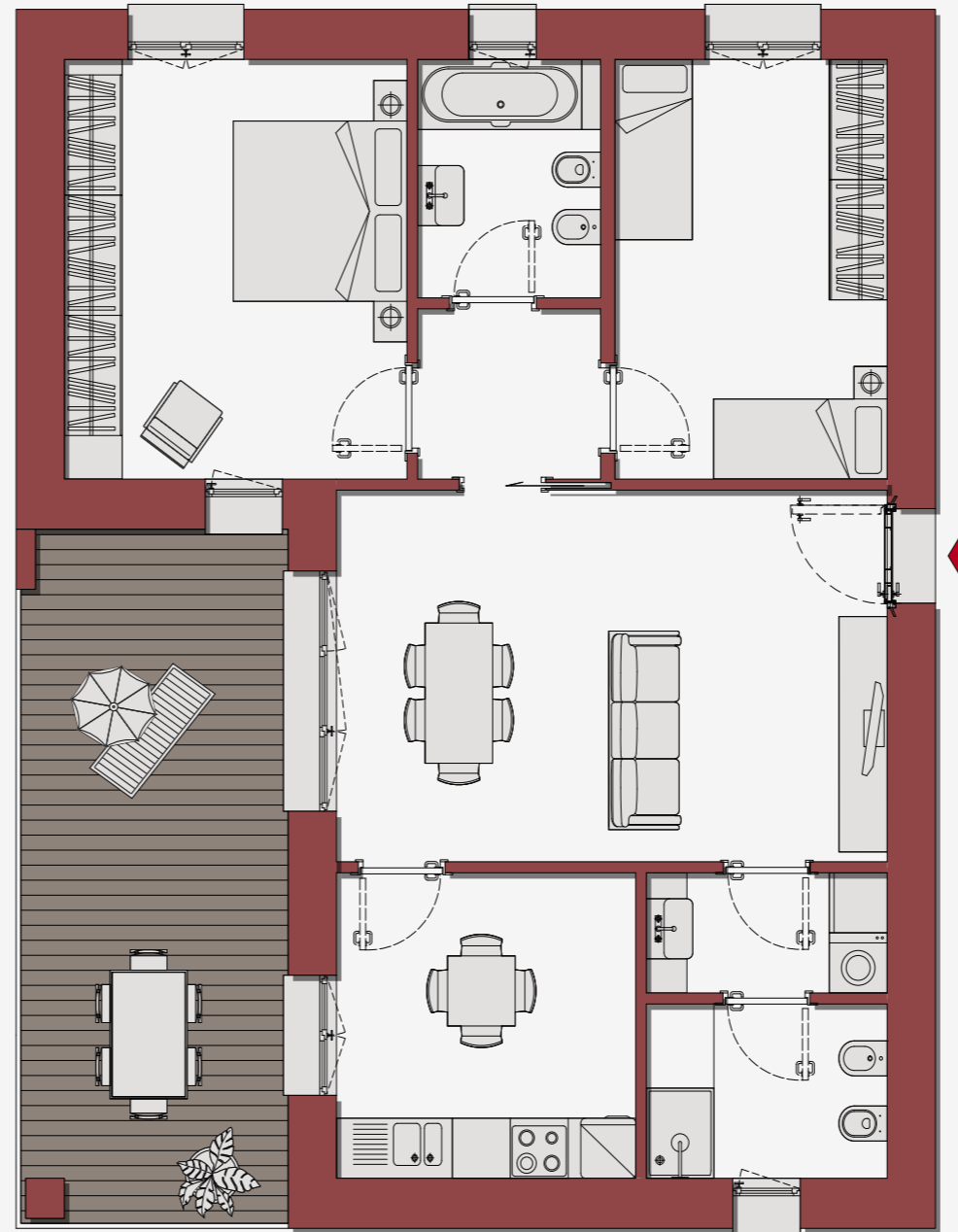


TRILOCALE CON ANGOLO COTTURA



INIZIATIVA COLUMELLA

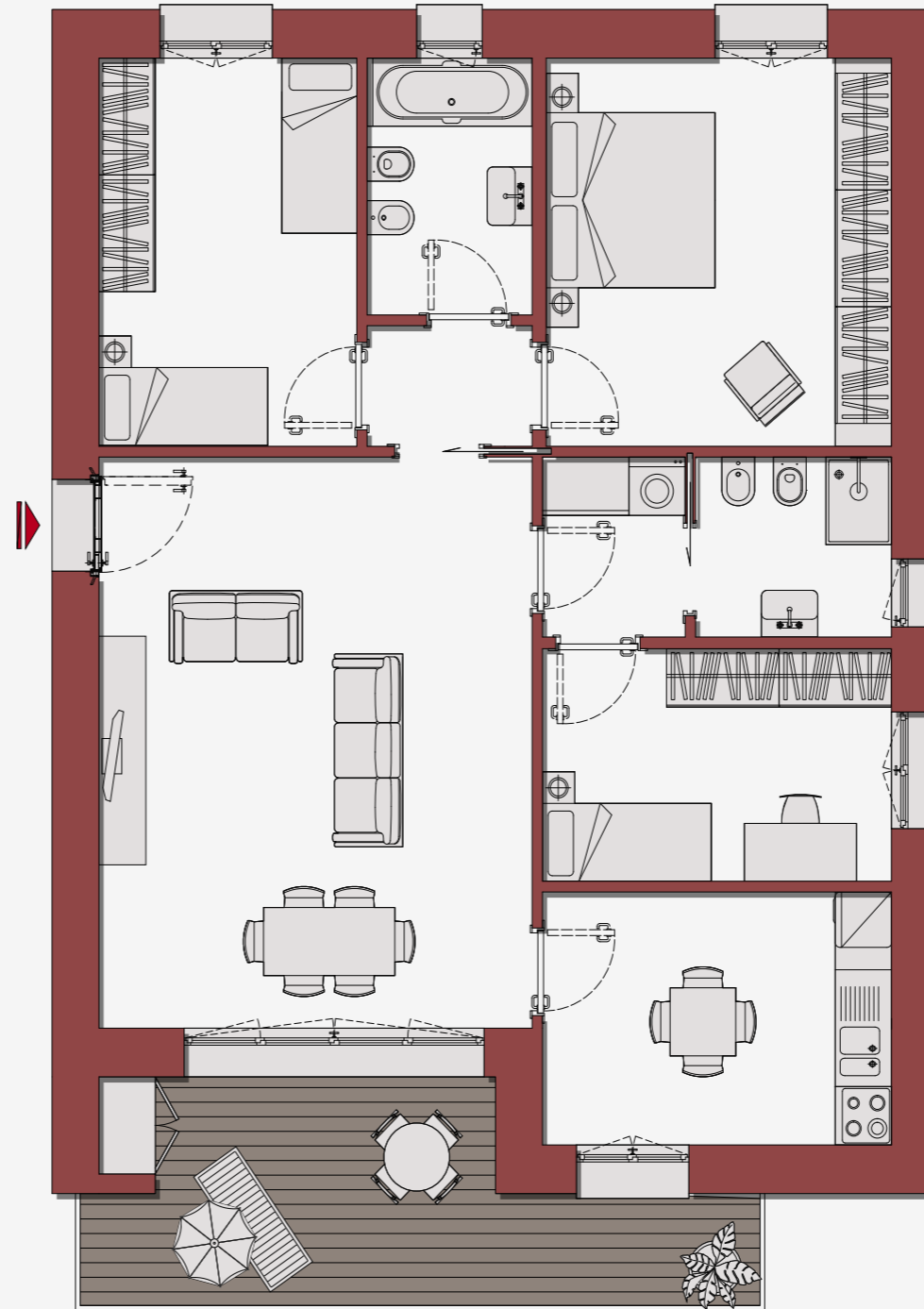
TRILOCALE CON CUCINA



AGP

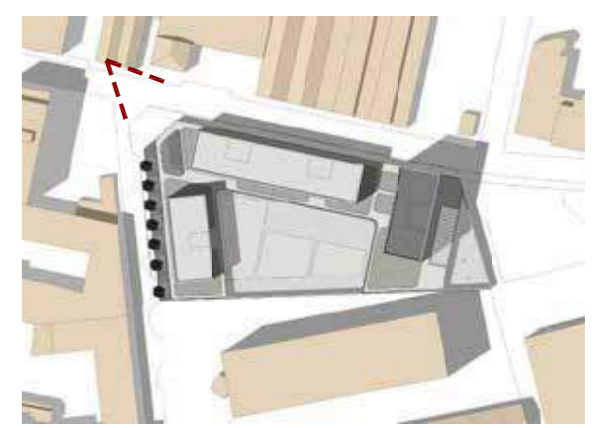
INIZIATIVA COLUMELLA

QUADRILOCALE

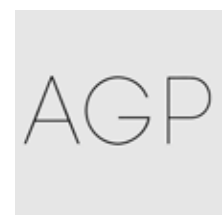


AGP

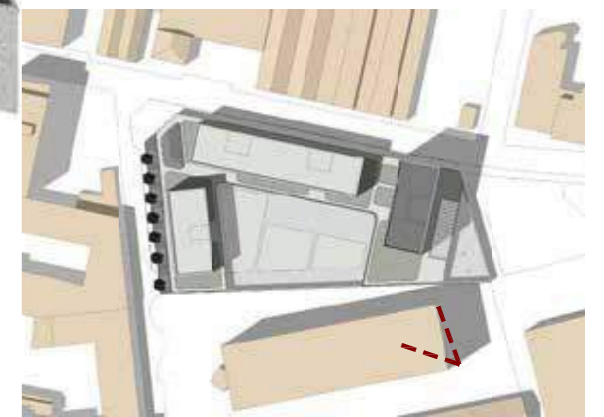
INIZIATIVA COLUMELLA



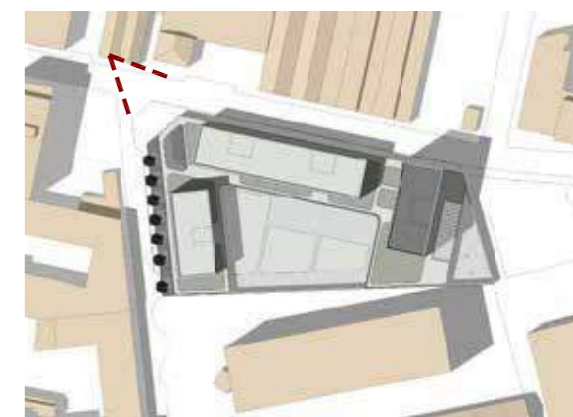
Vista Prospettica



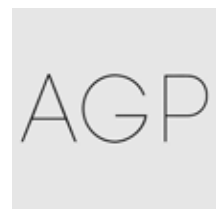
INIZIATIVA COLUMELLA



Vista Prospettica



Vista Prospettica

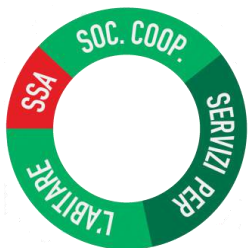


INIZIATIVA COLUMELLA



NON SOLO ALLOGGI MA ANCHE SERVIZI DI QUALITÀ

Interventi per favorire la convivenza tra i condomini, valorizzando la gestione post atto di assegnazione notarile, tramite la partecipazione di:



La Società cooperativa Servizi per l'Abitare (SSA) è una cooperativa di produzione e lavoro che offre, da un lato un'attività professionale di amministrazione del condominio e dall'altro, un'attività imprenditoriale di "global service" (portierato, pulizie, manutenzioni, giardinaggio, ecc.)

INFO: tel. 02.77116384 - segreteria@ssasoccoop.it



NOI COOP affianca la ultratrentennale attività di costruzione edilizia promossa dal Consorzio Cooperative Lavoratori (CCL) e dalle cooperative di abitanti e l'attività di amministrazione condominiale della Società Cooperativa Servizi per l'Abitare (SSA), con l'obiettivo di contribuire alle creazione di nuovi progetti residenziali e di gestire la vita condominiale con un accento alla socialità e agli aspetti di coesione sociale.

INFO: tel. 334.6513441 - noicoop@gmail.com - www.noicoop.com



COOPERATIVA SOLIDARNOSC NORD OVEST

**Iniziativa di via COLUMELLA
Milano**

**AFFIDATI ALL'ESPERIENZA DEL CCL
IL TUO FUTURO È SOLIDO
PERCHÈ LO È IL NOSTRO PASSATO**

CONSORZIO COOPERATIVE LAVORATORI

Via della Signora, 3 - MILANO

dal LUNEDI al VENERDI ore 9:00 - 13:00 e 14:00 - 18:00

Tel. 02.77.116.300

segreteria@cclcerchicasa.it